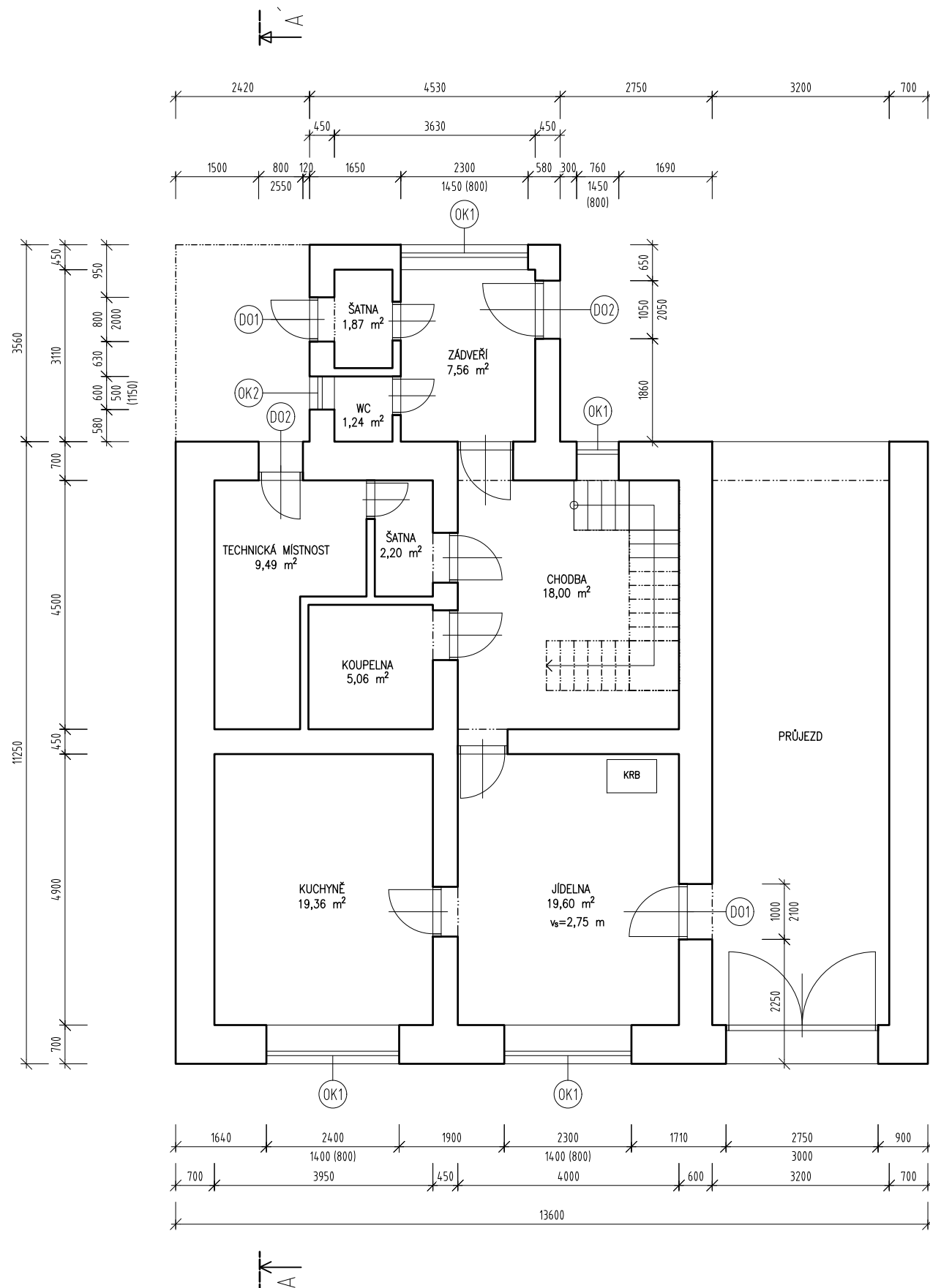


# PŮDORYS 1.NP – STÁVAJÍCÍ STAV

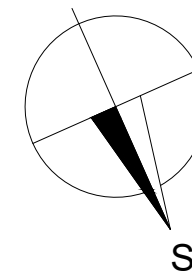
LEGENDA VÝPLNÍ OTVORŮ	
	OKNO – DŘEVĚNÉ KASTLOVÉ
	OKNO – DŘEVĚNÉ JEDNODUCHÉ
	DVEŘE – DŘEVĚNÉ PLNÉ
	DVEŘE – DŘEVĚNÉ S JEDNODUCHÝM ZASKLENÍM



## LEGENDA MATERIÁLŮ

	OBVODOVÉ ZDIVO * HLAVNÍ ČÁST – CP * PŘÍSTAVBA DO DVORA – smíšené zdivo
	VNITŘNÍ ZDIVO – cihelné zdivo

- OKNA JSOU DŘEVĚNÁ KASTLOVÁ A DŘEVĚNÁ JEDNODUCHÁ.
- VSTUPNÍ DVEŘE JSOU DŘEVĚNÉ PLNÉ A DŘEVĚNÉ S JEDNODUCHÝM ZASKLENÍM.
- ZDROJEM VYTÁPĚNÍ JE KRB NA KUSOVÉ DŘEVO S TEPLOVZDUŠNÝMI ROZVODY. V MINULOSTI BYL V KOUPELNĚ INSTALOVÁN ELEKTRICKÝ PŘIMOTOP.
- OHŘEV VODY JE ZAJIŠTĚN ELEKTRICKÝM BOJLEREM O OBJEMU 80 l, VÝKON 2,0 kW.
- TATO PROJEKTOVÁ DOKUMENTACE SLOUŽÍ POUZE JAKO NÁKRES PRO PASPORT STAVBY A ZPRACOVÁNÍ PENB!
- ROZMĚRY A KÓTY JSOU POUZE ORIENTAČNÍ, NUTNO VYCHÁZET ZE SKUTEČNÝCH ROZMĚRŮ NA STAVBĚ. ZAKRESLENÉ TVARY A POLOHY SKRYTÝCH KONSTRUKCÍ UVAŽOVAT JAKO PŘEDPOKLÁDANÉ (např. ZÁKLADOVÉ KONSTRUKCE, apod.)!!!



výškový systém místní

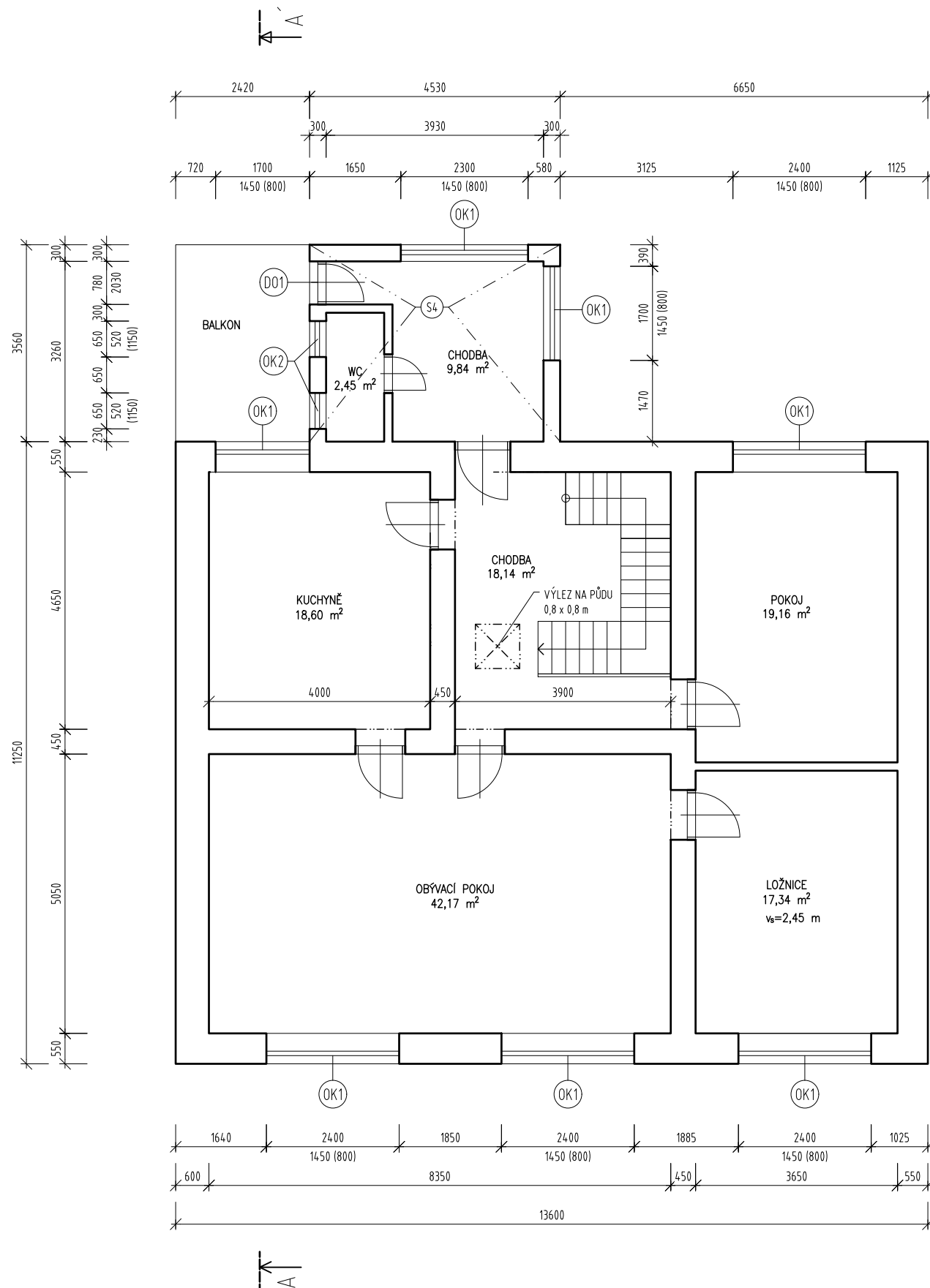
RD DUBČANY č.p. 17			
Místo stavby	adresa: Dubčany č.p. 17 okres: Olomouc, kraj Olomoucký parcely: st. 43/2, k. ú. Dubčany u Choliny	Stupeň PD	PASPORT
Vypracoval Zodp. projektant	Tomáš Krátký, Ing. Markéta Krátká Vladimír Vybíral autorizace ČKAIT 1200885	Datum	06/2026
Část	D.1.1 – Stavebně architektonická část	Stavebník	Anna Šikulová Lamblova 77/43 779 00 Olomouc
Název výkresu	PŮDORYS 1.NP - STÁVAJÍCÍ STAV		

1:100

D.1.1.2

# PŮDORYS 2.NP – STÁVAJÍCÍ STAV

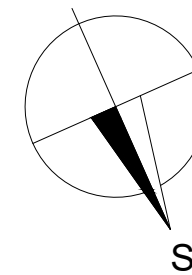
LEGENDA VÝPLNÍ OTVORŮ	
	OKNO – DŘEVĚNÉ KASTLOVÉ
	OKNO – DŘEVĚNÉ JEDNODUCHÉ
	DVEŘE – DŘEVĚNÉ PLNÉ
	DVEŘE – DŘEVĚNÉ S JEDNODUCHÝM ZASKLENÍM



## LEGENDA MATERIÁLŮ

	OBVODOVÉ ZDIVO * HLAVNÍ ČÁST – CP * PŘÍSTAVBA DO DVORA – smíšené zdivo
	VNITŘNÍ ZDIVO – cihelné zdivo

- OKNA JSOU DŘEVĚNÁ KASTLOVÁ A DŘEVĚNÁ JEDNODUCHÁ.
- VSTUPNÍ DVEŘE JSOU DŘEVĚNÉ PLNÉ A DŘEVĚNÉ S JEDNODUCHÝM ZASKLENÍM.
- ZDROJEM VYTÁPĚNÍ JE KRB NA KUSOVÉ DŘEVO S TEPLOVZDUŠNÝMI ROZVODY. V MINULOSTI BYL V KOUPELNĚ INSTALOVÁN ELEKTRICKÝ PŘÍMOTOP.
- OHŘEV VODY JE ZAJIŠTĚN ELEKTRICKÝM BOJLEREM O OBJEMU 80 l, VÝKON 2,0 kW.
- TATO PROJEKTOVÁ DOKUMENTACE SLOUŽÍ POUZE JAKO NÁKRES PRO PASPORT STAVBY A ZPRACOVÁNÍ PENB!
- ROZMĚRY A KÓTY JSOU POUZE ORIENTAČNÍ, NUTNO VYCHÁZET ZE SKUTEČNÝCH ROZMĚRŮ NA STAVBĚ. ZAKRESLENÉ TVARY A POLOHY SKRYTÝCH KONSTRUKCÍ UVAŽOVAT JAKO PŘEDPOKLÁDANÉ (např. ZÁKLADOVÉ KONSTRUKCE, apod.)!!!



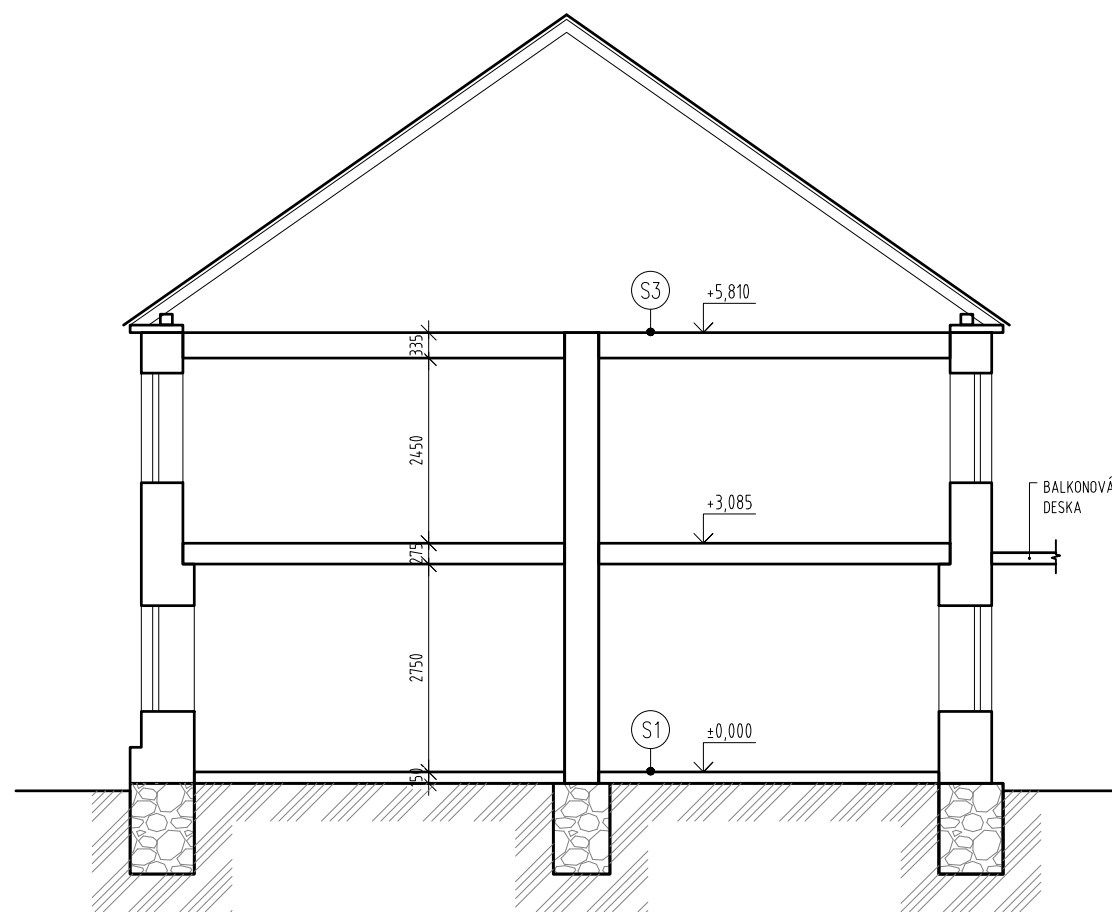
výškový systém místní

RD DUBČANY č.p. 17		
Místo stavby	adresa: Dubčany č.p. 17 okres: Olomouc, kraj Olomoucký parcely: st. 43/2, k. ú. Dubčany u Choliny	Stupeň PD PASPORT Datum 06/2026
Vypracoval Zodp. projektant	Tomáš Krátký, Ing. Markéta Krátká Vladimír Vybíral autorizace ČKAIT 1200885	Stavebník Anna Šikulová Lamblova 77/43 779 00 Olomouc
Část	D.1.1 – Stavebně architektonická část	
Název výkresu	PŮDORYS 2.NP - STÁVAJÍCÍ STAV	

1:100

D.1.1.3

# ŘEZ A-A – STÁVAJÍCÍ STAV



## SKLADBY

### SKLADBA S1 – Skladba podlahy 1.NP na zemině

Podlahová krytina – 15 mm  
 Cementový potěr – 45 mm  
 Škvárobeton – 80 mm  
 IPA  
 Beton – 100 mm

### SKLADBA S2 – Skladba stropu nad 1.NP – nad průjezdem

Podlahová krytina – 15 mm  
 Beton – 100 mm  
 Polystyren EPS – 20 mm  
 Cementový potěr – 50 mm  
 Hurdis strop do I profilů – 80 mm  
 Omítka – 10 mm

### SKLADBA S3 – Skladba stropu nad 2.NP – pod půdou

Betonový potěr – 60 mm  
 Heraklit – 25 mm  
 Záklop – 25  
 Trámy 180/180 po 0,8 m  
 Podbití – 25 mm  
 Omítka – 20 mm

### SKLADBA S4 – Skladba ploché střechy nad 2.NP – dvorní část

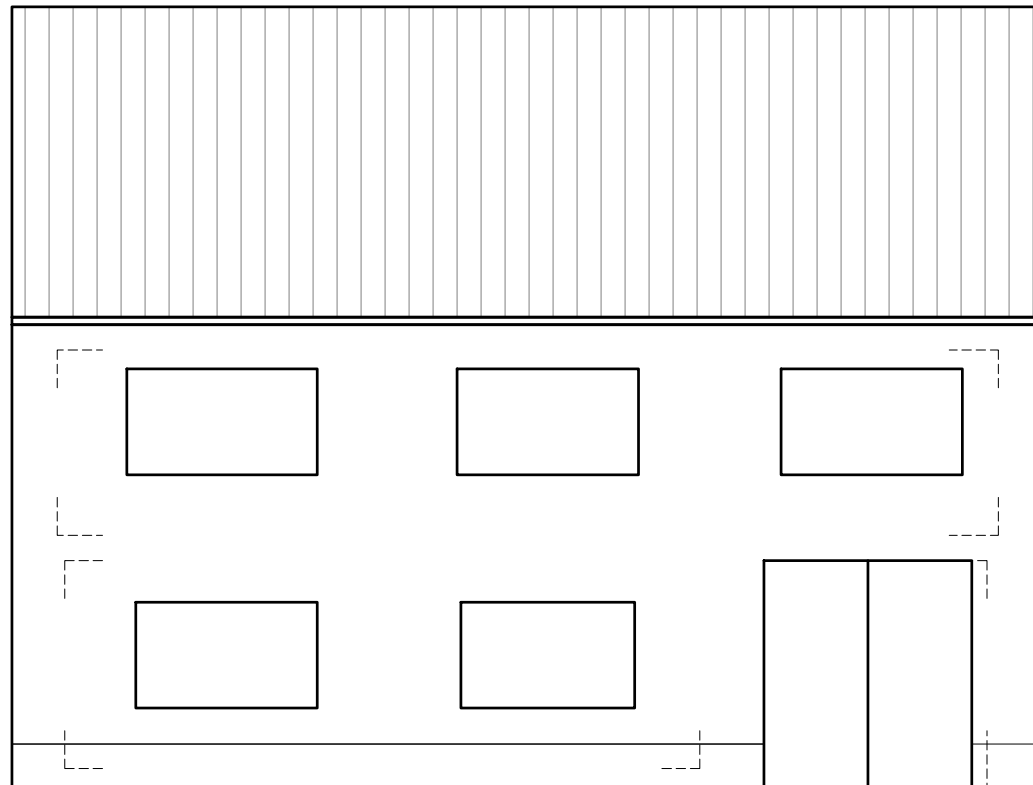
Hydroizolace  
 Beton – 100 mm  
 Polystyren EPS – 20 mm  
 Cementový potěr – 50 mm  
 Hurdis strop do I profilů – 80 mm  
 Omítka – 20 mm

## výškový systém místní

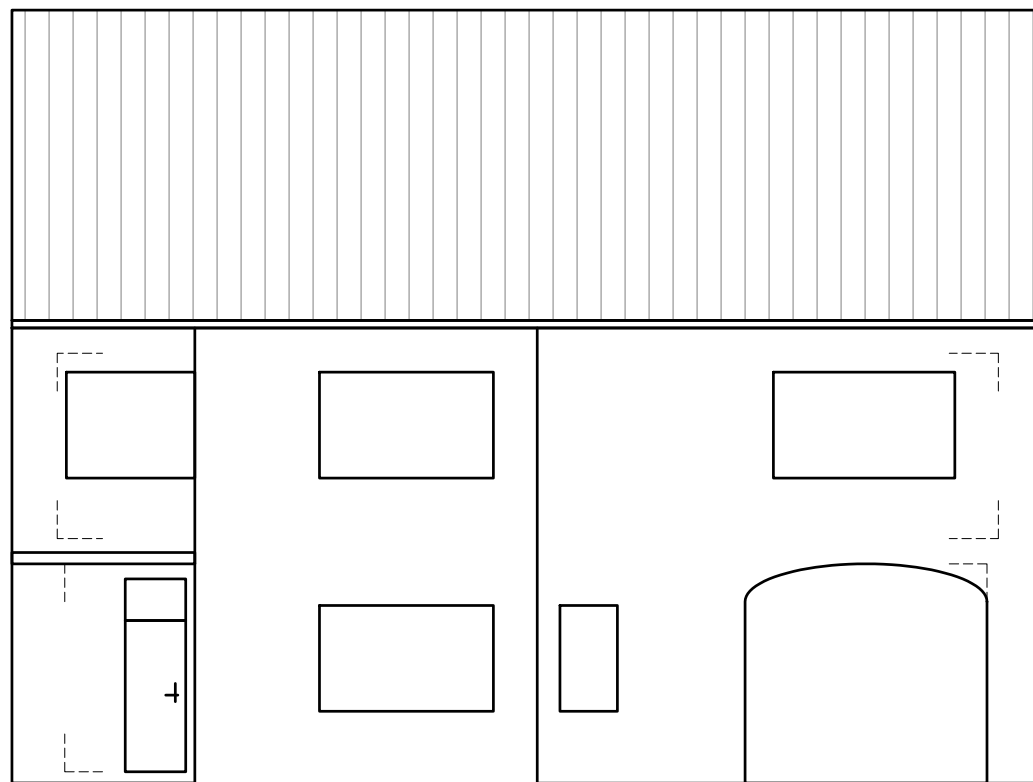
RD DUBČANY č.p. 17			
Místo stavby	adresa: Dubčany č.p. 17 okres: Olomouc, kraj Olomoucký parcely: st. 43/2, k. ú. Dubčany u Choliny	Stupeň PD	PASPORT
		Datum	06/2026
Vypracoval	Tomáš Krátký, Ing. Markéta Krátká	Stavebník	Anna Šikulová
Zodp. projektant	Vladimír Vybíral autorizace ČKAIT 1200885		Lamblova 77/43 779 00 Olomouc
Část	D.1.1 – Stavebně architektonická část		
Název výkresu	ŘEZ A-A - STÁVAJÍCÍ STAV		
		1:100	D.1.1.4

# POHLEDY – STÁVAJÍCÍ STAV

## POHLED ULIČNÍ



## POHLED DVORNÍ



### LEGENDA MATERIÁLŮ

OBVODOVÉ ZDIVO  
 \* HLAVNÍ ČÁST – CP  
 \* PŘÍSTAVBA DO DVORA – smíšené zdivo

VNITŘNÍ ZDIVO – cihelné zdivo

- OKNA JSOU DŘEVĚNÁ KASTLOVÁ A DŘEVĚNÁ JEDNODUCHÁ.
- VSTUPNÍ DVEŘE JSOU DŘEVĚNÉ PLNÉ A DŘEVĚNÉ S JEDNODUCHÝM ZASKLENÍM.
- ZDROJEM VYTÁPĚNÍ JE KRB NA KUSOVÉ DŘEVO S TEPLOVZDUŠNÝMI ROZVODY. V MINULOSTI BYL V KOUPELNĚ INSTALOVÁN ELEKTRICKÝ PŘÍMOTOP.
- OHŘEV VODY JE ZAJIŠTĚN ELEKTRICKÝM BOJLEREM O OBJEMU 80 l, VÝKON 2,0 kW.
- TATO PROJEKTOVÁ DOKUMENTACE SLOUŽÍ POUZE JAKO NÁKRES PRO PASPORT STAVBY A ZPRACOVÁNÍ PENB!
- ROZMĚRY A KÓTY JSOU POUZE ORIENTAČNÍ, NUTNO VYCHÁZET ZE SKUTEČNÝCH ROZMĚRŮ NA STAVBĚ. ZAKRESLENÉ TVARY A POLOHY SKRYTÝCH KONSTRUKCÍ UVAŽOVAT JAKO PŘEDPOKLÁDANÉ (např. ZÁKLADOVÉ KONSTRUKCE, apod.)!!!

### výškový systém místní

<b>RD DUBČANY č.p. 17</b>			
Místo stavby	adresa: Dubčany č.p. 17 okres: Olomouc, kraj Olomoucký parcely: st. 43/2, k. ú. Dubčany u Choliny	Stupeň PD	PASPORT
		Datum	06/2026
Vypracoval Zodp. projektant	Tomáš Krátký, Ing. Markéta Krátká Vladimír Vybíral autorizace ČKAIT 1200885	Stavebník	Anna Šikulová Lamblova 77/43 779 00 Olomouc
Část	D.1.1 – Stavebně architektonická část		
Název výkresu	<b>POHLEDY - STÁVAJÍCÍ STAV</b>		
		1:100	D.1.1.5